

賃貸マンション

メゾンホシノ

■ 物件概要

所在地 / 東京都北区中里2-26-4
構造 / 鉄筋コンクリート造4階建
築年月 / 平成10年11月築
総戸数 / 9戸

■ 賃貸条件

礼金 / 無
敷金 / 賃料の1ヶ月分
契約期間 / 2年間 (更新可)
更新料 / 新賃料の1ヶ月分
少額短期保険 / 19,500円 (2年間)
● 法人契約可能

※エレベーターなし
※楽器・ペット飼育・石油ストーブ不可
※賃貸保証会社も利用可能。
【保証料：月額支払賃料等の50% (初回)】
※1年毎更新保証料10,000円
※口座振替手数料月額300円 (税別) 要
※退去時のクリーニング費用借主負担。
※退去時のエアコン洗浄費用借主負担。
※更新事務手数料：賃料0.25ヶ月分 (税込)
※図面と現況が相違する場合、現況を優先とさせていただきます。

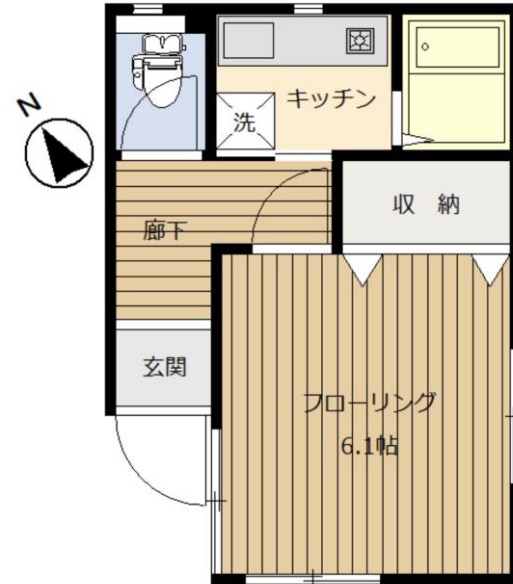
※周囲に建物があり、日当たり眺望に難有。

◎ 事務所使用相談

山手線 『駒込』 駅徒歩3分

東京メトロ南北線『駒込』駅徒歩5分

山手線・南北線が使える。駅から3分の好立地、1階部分角部屋
バストイレ独立。使いやすい1Kタイプ。



宅配ボックス

共用の宅配ボックスを設置しました。

温水洗浄便座

設置しております。

エアコン

快適にお住まい頂けるよう1台設置済み。

光インターネット

個別のご契約によりご利用頂けます。

ガスキッチン

幅広のキッチンで一口ガスコンロが設置されています。

礼金ナシ!

1階101号 専有面積 約22.63㎡

賃料 **72,000** 円 共益費 **3,000** 円



オカイチ不動産流通

☎03-3947-3241

■取引態様 媒介

東京都知事 (11) 第40268号 株式会社岡一商事 東京都文京区本駒込6-15-2 FAX 03-3941-0777