

# 賃貸マンション

## クレスト厚和

### ■物件概要

所在地／東京都文京区本駒込5-37-6  
構造／鉄筋コンクリート造5階建  
築年月／2003年3月築  
総戸数／22戸

### ■賃貸条件

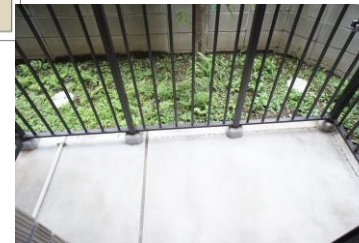
- 礼金／賃料の1ヶ月分 ➡ 無し
- 敷金／賃料の1ヶ月分（保証会社利用時）
- 契約期間／2年間（更新可）
- 更新料／新賃料の1ヶ月分
- 少額短期保険／19,500円（2年間）
- 駐輪場あります（月額300円/台）
- エレベーター有り
- エアコン1台設置済み
- 照明器具設置済み
- 法人契約可能

※ペットの飼育・楽器不可  
※単身者向け物件の為、お子様不可。  
※保証会社をご利用されない場合は、敷金2ヶ月分となります。  
【保証料：月額支払賃料等の50%（初回）】  
※1年毎更新保証料10,000円  
※口座振替手数料月額300円（税別）要  
※退去時のクリーニング費用借主負担。  
※退去時のエアコン洗浄費用借主負担。  
※更新事務手数料：賃料0.25ヶ月分（税込）  
※図面と現況が相違する場合、現況を優先とさせていただきます。  
※1年未満で解約の場合、賃料1ヶ月分の違約金が発生します。

# 山手線『駒込』駅徒歩8分

東京メトロ南北線『駒込』駅徒歩8分

四季の変化を感じながらの快適新生活。設備充実の1階南西向角住居！  
淡色フロア床材と白い壁。★天井高のある開放的なお部屋のご紹介です。



1階104号 専有面積 約24.29㎡

賃料 **79,000** 円 共益費 **7,000** 円



### オートロック・ディンプルキー

モニター付で無用来訪者の侵入を防ぎます。ピッキング対策に優れた施錠システムを採用。

### 防犯カメラ

安全性に配慮した防犯設備。

### 浴室乾燥機

雨の日のお洗濯も楽々、涼風・暖房機能付で入浴前後も快適です。

### 高速光インターネット

個別のご契約によりご利用頂けます。

### バイク置場

敷地内に駐輪可（別途月額4,000円/台）

### 宅配ロッカー

不在時の荷物受け取りに便利な宅配ロッカーを設置。



## オカイチ不動産流通

東京都知事（11）第40268号 株式会社岡一商事 東京都文京区本駒込6-15-2

☎03-3947-3241

FAX 03-3941-0777

■取引態様 媒介